



vous guider



Je demande ma Carte
européenne d'assurance
maladie sur Internet



msa.fr



L'essentiel & plus encore

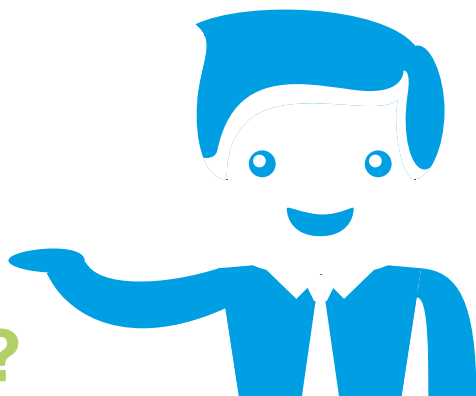
La Carte européenne d'assurance maladie (CEAM) est gratuite et valable deux ans, dans les pays de l'Union Européenne et dans quelques autres pays.

Elle facilite la prise en charge de vos frais médicaux lors d'un déplacement pour un séjour temporaire en Europe.

Il s'agit d'une carte individuelle à demander pour chaque membre de la famille, y compris les enfants de moins de 16 ans.

Elle n'est pas utilisable en France et ne remplace pas votre Carte vitale.

**COMMENT
DEMANDER
MA CEAM
SUR INTERNET ?**



ÉTAPE 1

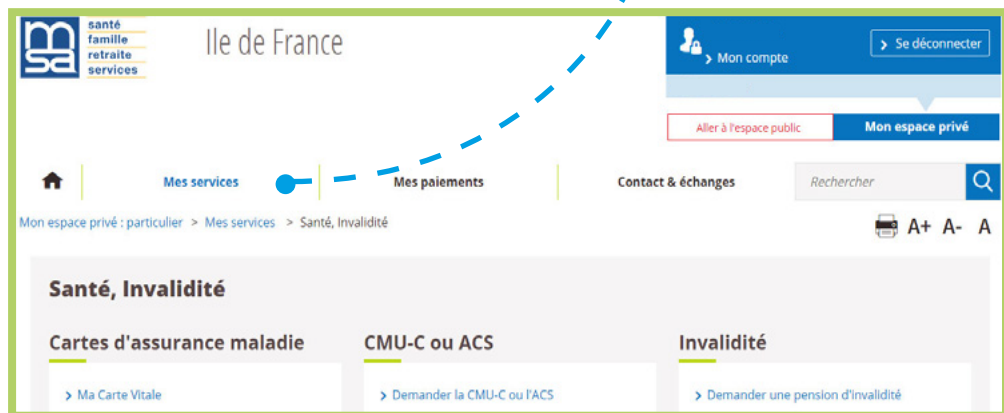
Je me rends sur le site Internet de ma MSA. Je me connecte à Mon espace privé, en cliquant sur le bloc en haut à droite.



Je saisis mon numéro de sécurité sociale sans la clé (13 chiffres), mon mot de passe, puis je clique sur le bouton « Se connecter ».

ÉTAPE 2

J'accède à la page d'accueil de Mon espace privé. Je clique en haut sur la rubrique Mes services.



ÉTAPE 3

Je clique sur le service **Demander ma carte européenne d'assurance maladie** dans le bloc **Cartes d'assurance maladie** de la rubrique **Santé, invalidité**.

The screenshot shows the Ile de France website interface. At the top left is the logo for 'santé famille retraite services'. The main navigation bar includes 'Mon compte' and 'Se déconnecter'. Below this is a search bar and a 'Rechercher' button. The main content area is titled 'Santé, Invalidité' and contains three columns: 'Cartes d'assurance maladie', 'CMU-C ou ACS', and 'Invalidité'. A red circle highlights the link 'Demander ma carte européenne d'assurance maladie' in the 'Cartes d'assurance maladie' column. A dashed blue line indicates the path from this link to the next step.

ÉTAPE 4

Je complète le formulaire en précisant les dates de mon séjour, mon pays de destination, ainsi que **les personnes de mon foyer concernées** par le voyage.

The screenshot shows the 'Demande de Carte Européenne d'Assurance Maladie' form. It includes a title, a paragraph explaining the card, and a section for 'Votre séjour'. The 'Dates du séjour' are set from 'Du 02/07/2018' to 'Au 22/07/2018', and the 'Pays de destination' is 'Espagne'. A red circle highlights the 'Personne(s) concernée(s) par ce séjour' section, which contains a checkbox for 'Si ce séjour concerne l'ensemble des personnes ci-dessous, cochez cette case' and a checked checkbox for 'Queyrens Jeanne'. At the bottom are 'Annuler' and 'Valider' buttons. A dashed blue line indicates the path from the highlighted section to the next step.

Je clique sur le bouton « **Valider** »

ÉTAPE 5

Je confirme ensuite ma demande en cliquant sur le bouton « Enregistrer ».

MSA Gironde > Mon Espace Privé > Demande de Carte Eur...

Demande de Carte Européenne d'Assurance Maladie

En fonction des informations saisies, nous vous proposons pour :

Queyrens Jeanne

Vous recevrez dans quelques jours, par courrier postal, votre Carte Européenne d'Assurance Maladie.

Annuler Enregistrer

ÉTAPE 6

Un message de confirmation apparaît pour signaler la prise en compte de ma demande.

MSA Gironde > Mon Espace Privé > Demande de Carte Européenne d'Assurance Maladie

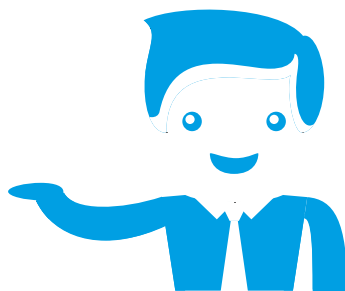
Confirmation de Demande de Carte Européenne d'Assurance Maladie

Nous avons pris en compte votre demande.

> Faire une autre demande de Carte Européenne d'Assurance Maladie

> Retour à l'accueil

**J'AI TERMINÉ.
JE RECEVRAI MA CEAM
PAR COURRIER.**



Vous avez la possibilité d'effectuer d'autres démarches en ligne. Rendez-vous dans Mon espace privé.

Pour demander votre Carte européenne d'assurance maladie (CEAM), plus besoin de vous déplacer à votre agence MSA ou de téléphoner ! Vous pouvez effectuer votre demande très simplement par Internet en quelques minutes.

L'équipe d'accueil de votre MSA est là pour vous montrer comment faire et vous accompagner.

Pour suivre la MSA :



L'essentiel & plus encore